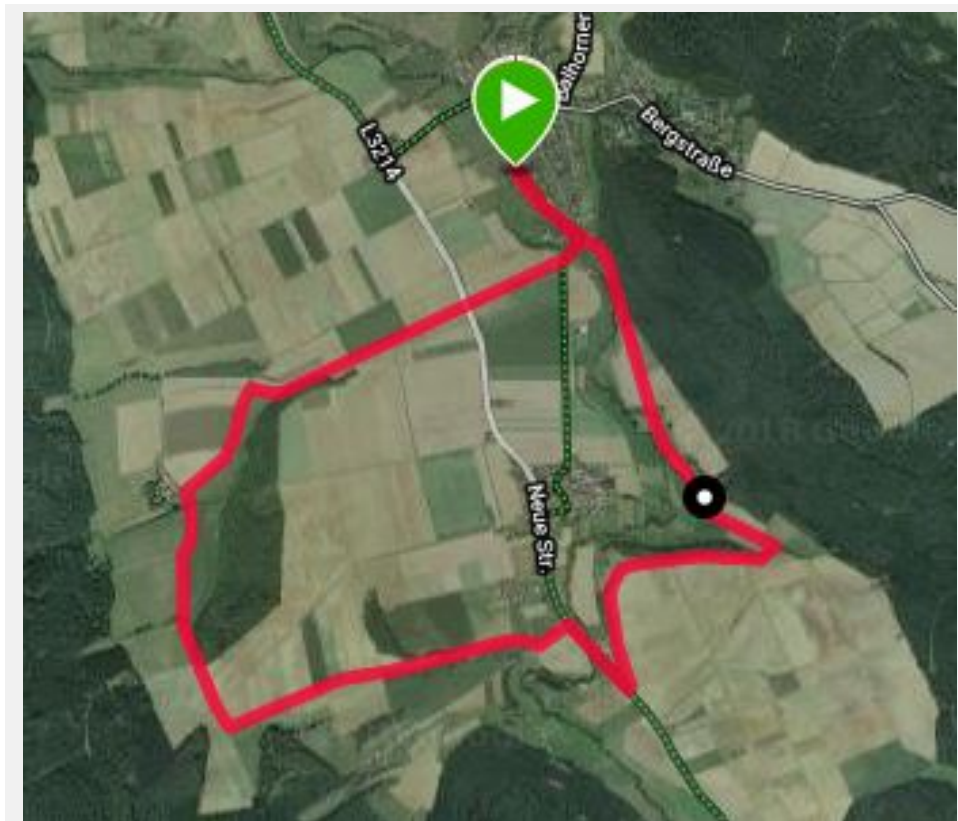


### Tour 3

**-Runde: Waldhof, großes Loh, Altenburg und durch die Elbeauen zurück-**



Satellitenaufnahme von Streckenverlauf

Alle Bilder der Streckenbeschreibung können durch anklicken vergrößert werden.



Feyrabigbänkli

Wir starten in Elben im Wenigenfeldsweg / Tulpenstraße am „Feyrabigbänkli“.

Weiter geht es im Wenigenfeldsweg Richtung Sportplatz. Hier biegen wir rechts, vor dem Sportplatz in die Jahnstraße ab.



Es geht an der Abzweigung (Richtung Altendorf) für uns gerade aus weiter Richtung Waldhof.

Nach einer Gesamtstrecke von einem Kilometer überqueren wir die Landstraße.





Wildrosen finden wir am Wegrand  
Nach einem weiteren Kilometer biegen  
wir nach links Richtung Waldhof ab.



Vor dem Eingang zum Waldhof geht es  
weiter nach links.

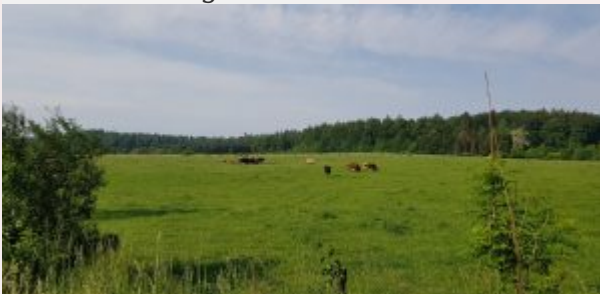


Nach ca. 100 Metern kommst Du an dem  
Waldhof-Teich vorbei. Genieße diesen Ort  
und höre auf das plätschern des Wassers.





Blick auf das große Loh.



Blick auf den Alten Wald. LEIDER SOLL UNS DIESER SCHÖNE AUSBLICK DURCH "HÄSSLICHE WINDKRAFTANLAGEN" zerstört werden.



Am Ende vom Loh geht es den Wiesenweg, ca. 200 Meter, hoch.

Jetzt biegen wir nach links ab.





Weg nach Altendorf, zwischen großem und kleinem Loh hindurch  
Schau Dir die schöne Gegend an oder Ruhe Dich links auf der Bank. Danach gehe ca. 150 Meter weiter gerade aus.



Blick in das Elbetal

Knappe 4 Kilometer Strecke liegen hinter Dir. Jetzt geht es hinunter Richtung Ende von Altendorf.



Kurz von Altendorf nimmst Du den zweiten Weg nach links.



Am letzten Haus gehst du für 400 Meter auf die Landstraße nach recht.  
ACHTUNG: ...halte dich auf der linken Straßenseite um den Verkehr zu beobachten.



Verlasse die Landstraße und gehe jetzt einen Wiesenweg auf die Anhöhe zur "Altenburg"



Blick auf das große Loh, dieses hast Du umrundet.

Oben angekommen genieße den Ausblick oder ruhe Dich auf der Bank aus. Dann folge dem Wege bis zur "Tränke".



Nimm Dir Zeit zum Verweilen.



Blick Richtung Süden



Altendorf, im Hintergrund die Weidelsburg



Ortskern von Altendorf



Altendorf mit der Weidelsburg am Horizont.



Blick auf Elbenberg



Nun geht es links runter Richtung Altendorf.

Die "Tränke" runter mit einem schönen Blick auf Altendorf und das Elbetal.



Jetzt musst Du nach rechts Richtung Elbeauen abbiegen oder genieße die Landschaft auf den Bänken unter alten Apfelbäumen.

Dann gehe ca. 1,2 Kilometer durch das Elbetal Richtung Sportplatz Elbenberg.



Kurz vor dem Sportplatz, am Waldeingang findest Du die Elben noch vollkommen unberührt in ihrem alten, natürlichen Verlauf vor. Nutze diesen Ort und lausche mal den Vögeln.







Du bist dem schmalen Weg gefolgt. Am Sportplatz vorbei. Jetzt nur noch die Jahnstraße kreuzen und in ca. 400 Metern, durch den Wenigenfeldsweg, bist Du am Ziel der heutigen Tour.

### **Daten der Tour:**

**9,27 Kilometer Strecke**

**112 Höhenmeter Unterschied**

**Wanderzeit, nur Strecke, ca. 2 Stunden.**

Wir wünschen Euch viel Spaß bei dieser Tour und freuen uns auf Anregungen von Euch.

Über eine kleine Email von Euch freuen wir uns sehr.

Auch für ein Lob sind wir dankbar.

Schreibt uns einfach unter: [info@elbenberg.de](mailto:info@elbenberg.de) oder gebt einen Kommentar unter dieser Seite ab.